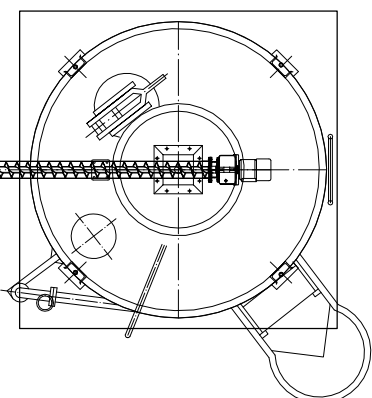


1:50



nr pomieszczenia

temp. obliczeniowa

zapotrzebowanie
na ciepło

1. Czerpnie i wyrzutnie ścienne winny być wyposażone w siatkę zabezpieczającą przed owadami i gryzoniami oraz zalluzje przeciwdeszczowe.
2. Promienniki elektryczne należy montować do ścian pod kątem 30°, na wysokości 2,7m.

N B M

NBM Technologie

NBM Technologie
Mraczka i Wspólnicy spółka jawna
42-200 Częstochowa ul. Bor 143/157
tel/fax: 34 365-75-81
e-mail: biuro@nbmtechnologie.pl

Mrocza i Wspólnicy spółka
42-200 Częstochowa ul. B
tel/fax: 34 365-75
e-mail: biuro@nbmtechn

**ŚCIEKÓW W MIEJSCOWOŚCI
TOWARZYSZĄ**

LINE SP. Z 0.0.

0, 4030/2

PROJEKTOWAŁ:	NR UPRZEMISŁ	SPECJALNOŚĆ	PODPIS	DATA	NR PYSIMUKU
mgr inż. Tomasz Taropacz	SLK/3144/PWOS/10	TECHNOLOGICZNO --SANTARIA	PODPIS	12.2015	S-23
OPRACOWAŁ:	NR UPRZEMISŁ	SPECJALNOŚĆ	PODPIS	DATA	
mgr inż. Izabela Scilibidło		TECHNOLOGICZNO --SANTARIA	PODPIS	12.2015	
SPRAWDZIŁ:	NR UPRZEMISŁ	SPECJALNOŚĆ	PODPIS	DATA	
mgr inż. Teresa Syc-Wojcik	SLK/1030/PWOS/05	TECHNOLOGICZNO --SANTARIA	PODPIS	12.2015	